

**Norsk Landbrukssamvirke –
Oslo 17. feb 2012**

EUs eksport sett fra Brussel

Bjørn Eidem
Ambassaderåd for Landbruk
EU-delegasjonen i Brussel



Europa 2020



KRISE

EU2020 strategien for smart, bærekraftig og inkluderende **vekst** gjennom økt **konkurransesevne, produktivitet**, sosial utjevning og økonomisk konvergens.

Sysselsetting, forskning og energi (20 % reduksjon CO2 (30 % på visse betingelser), 20 % økning andel fornybar og 20 % energieffektivisering).

Utdanning, fattigdomsreduksjon, sosial inkludering.

nasjonale reformprogram er også en del av opplegget.



KRISE, VEKST, KONKURRANSEEVNE

EKSPORT

KINA, INDIA, RUSSLAND,NORGE

HØYNIVÅFORUMET

Høynivågruppen for konkurransekraft i landbruksbasert matvarenæring i EU. - Günter Verheugen (DG Enterprise) 17. mars 2009

30 rekommandasjoner.

- Jordbruks- og miljøpolitikk
- Det indre marked for mat
- **Matvarekjedens funksjon (13)**
- Forskning og innovasjon
- **Handel og eksport**

R no 13: Fremme SMB adgang til verdensmarkeder for matnæringens SMB

Handel og eksport

R no 24: Søke målet om å nå en balansert avtale i WTO

R no 25: Gripe markedsmuligheter gjennom bilaterale handelsforhandlinger

R no 26: Styrket arbeid for matstandarder (sps, codex, etc) i internasjonal handel

R no 27: Styrke respekten for immaterielle rettigheter i tredjeland

R no 28: Bedre definering av posisjonering i globale markeder og forbedret støtte til eksportbedrifter

R no 29: Forenkle tollprosedyrer

R no 30: Fremme sektorspesifikk tilnærming til opprinnelsesregler

R no 13: Fremme SMB adgang til verdensmarkeder for matnæringens SMB

R no 25: Gripe markedsmuligheter gjennom bilaterale handelsforhandlinger

R no 27: Styrke respekten for immaterielle rettigheter i tredjeland

R no 28: Bedre definering av posisjonering i globale markeder og forbedret støtte til eksportbedrifter

Italia

Italia

Kvalitetsproduksjon

Beskyttede betegnelser

Geografiske betegnelser

Italia

Kvalitetsproduksjon

Beskyttede betegnelser

Geografiske betegnelser

Kultur (I,F,K)

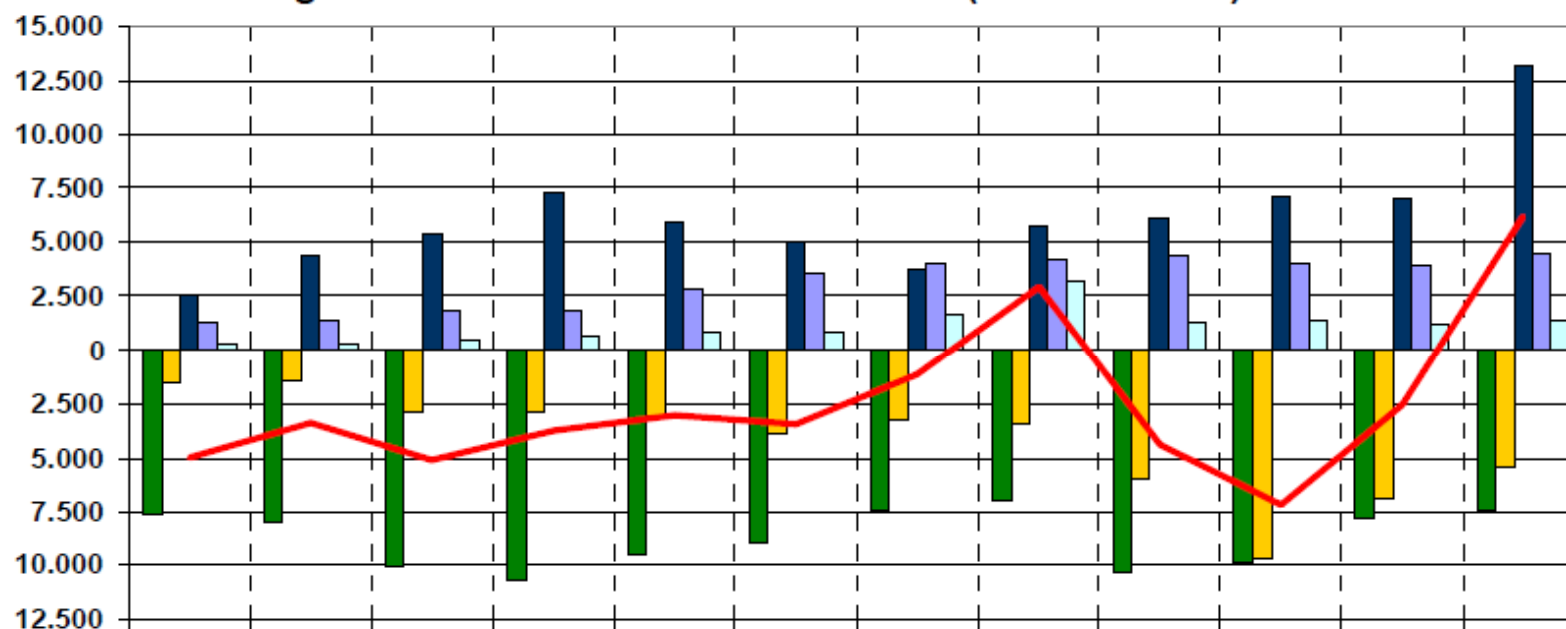
Hva med Norge og Sverige

Hva vil vi åpne for når vi evt åpner

EU Food sector Trade Performance

Source: EUROSTAT - COMEXT

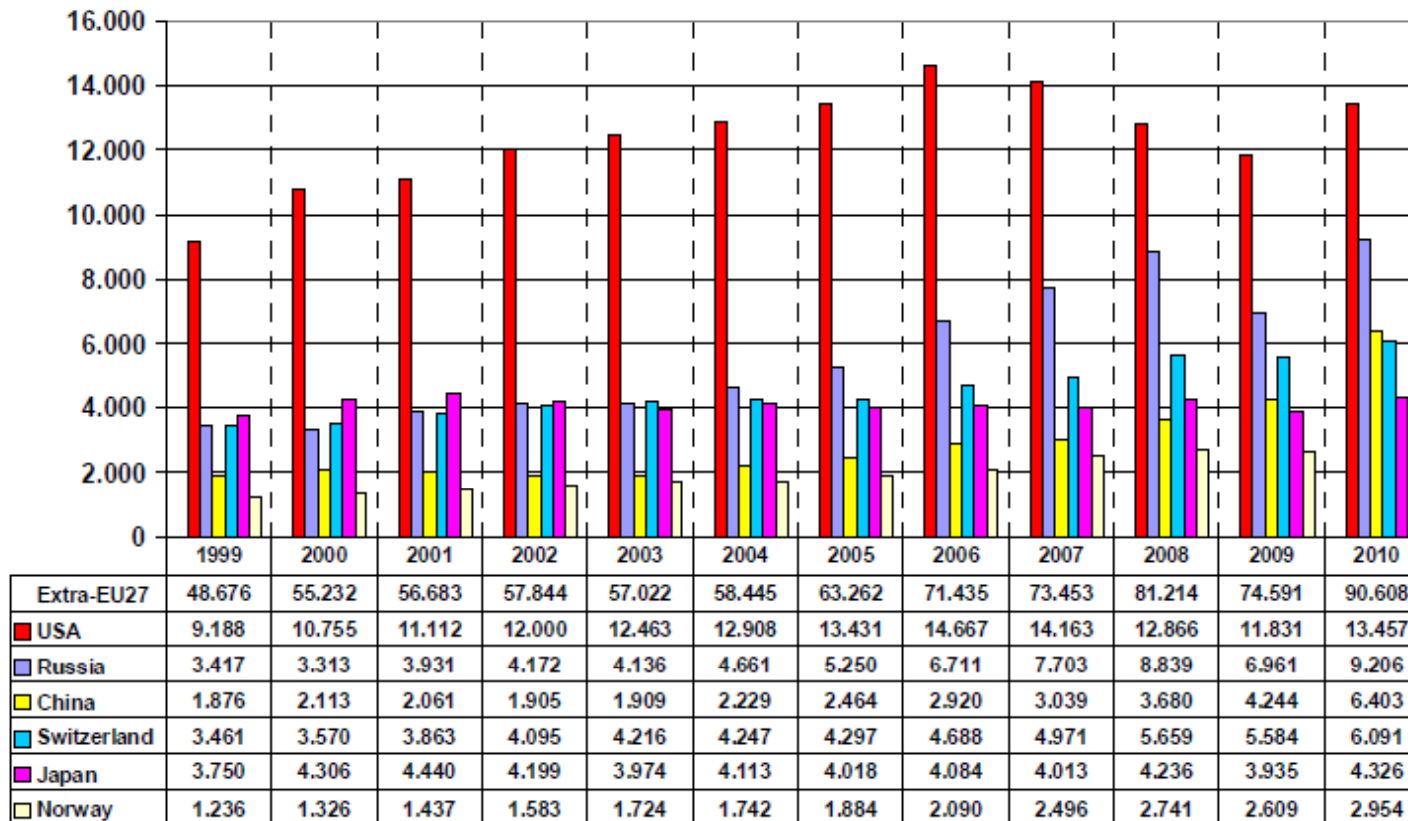
EU27 - Agricultural trade balance 1999-2010 (million Euros)






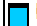
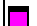

	1999	2000	2001	2002	2003	2004	2005	2006	2007	2008	2009	2010
Commodities	-7.636	-7.970	-10.009	-10.622	-9.503	-8.916	-7.424	-6.911	-10.238	-9.857	-7.756	-7.359
Intermediate	-1.491	-1.444	-2.822	-2.817	-3.004	-3.897	-3.172	-3.354	-5.927	-9.700	-6.864	-5.449
Final products	2.533	4.323	5.407	7.294	5.926	5.011	3.772	5.705	6.128	7.034	7.010	13.181
Other products	1.316	1.372	1.848	1.806	2.795	3.537	3.977	4.243	4.370	3.983	3.950	4.446
Confidential trade	311	338	493	628	792	833	1.701	3.235	1.278	1.385	1.135	1.370
Agricultural products	-4.967	-3.382	-5.083	-3.709	-2.995	-3.432	-1.146	2.918	-4.390	-7.155	-2.527	6.189

EU Food sector Trade Performance

million Euros **EU27 - Agricultural Exports to main Destinations**



Source: COMEXT - EUROSTAT

^v	1999	2000	2001	2002	2003	2004	2005	2006	2007	2008	2009	2010
Extra-EU27	48.676	55.232	56.683	57.844	57.022	58.445	63.262	71.435	73.453	81.214	74.591	90.608
 USA	9.188	10.755	11.112	12.000	12.463	12.908	13.431	14.667	14.163	12.866	11.831	13.457
 Russia	3.417	3.313	3.931	4.172	4.136	4.881	5.250	6.711	7.703	8.839	6.961	9.206
 China	1.876	2.113	2.061	1.905	1.909	2.229	2.464	2.920	3.039	3.680	4.244	6.403
 Switzerland	3.461	3.570	3.863	4.095	4.216	4.247	4.297	4.688	4.971	5.659	5.584	6.091
 Japan	3.750	4.306	4.440	4.199	3.974	4.113	4.018	4.084	4.013	4.236	3.935	4.326
 Norway	1.236	1.326	1.437	1.583	1.724	1.742	1.884	2.090	2.496	2.741	2.609	2.954

USA ER STØRST

men maks i 2006

	1999	2004	2009	2010	10/99	10/04	10/09
EU27Extra	48676	58445	74591	90608	86 %	55 %	21 %
USA	9188	12908	11831	13457	46 %	4 %	14 %
Russland	3417	4661	6961	9206	169 %	98 %	32 %
Kina	1876	2229	4244	6403	241 %	187 %	51 %
Sveits	3461	4247	5584	6091	76 %	43 %	9 %
Japan	3750	4113	3935	4326	15 %	5 %	10 %
Norge	1236	1742	2609	2954	139 %	70 %	13 %

KINA VOKSER RASKEST

	<u>1999</u>	<u>2004</u>	<u>2009</u>	<u>2010</u>	<u>10/99</u>	<u>10/04</u>	<u>10/09</u>
Kina	1876	2229	4244	6403	241 %	187 %	51 %
Russland	3417	4661	6961	9206	169 %	98 %	32 %
Norge	1236	1742	2609	2954	139 %	70 %	13 %
Sveits	3461	4247	5584	6091	76 %	43 %	9 %
USA	9188	12908	11831	13457	46 %	4 %	14 %
Japan	3750	4113	3935	4326	15 %	5 %	10 %

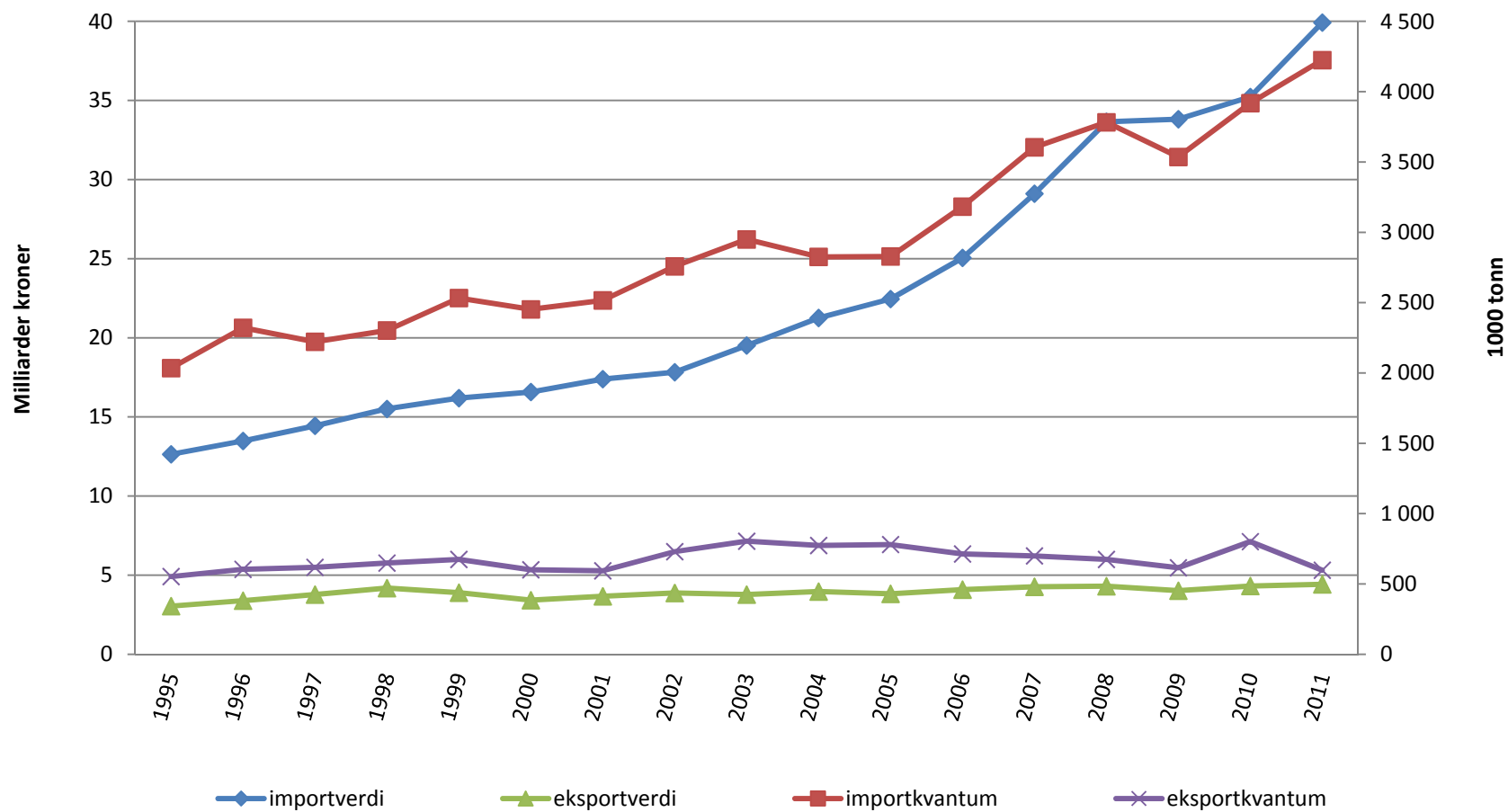
Norge øker 32% mer enn EUs eksport

	2010		1999	
EU27Extra	90608	100,0 %	48676	100,0 %
USA	13457	14,9 %	9188	18,9 %
Russland	9206	10,2 %	3417	7,0 %
Kina	6403	7,1 %	1876	3,9 %
Sveits	6091	6,7 %	3461	7,1 %
Japan	4326	4,8 %	3750	7,7 %
Norge	2954	3,3 %	1236	2,5 %

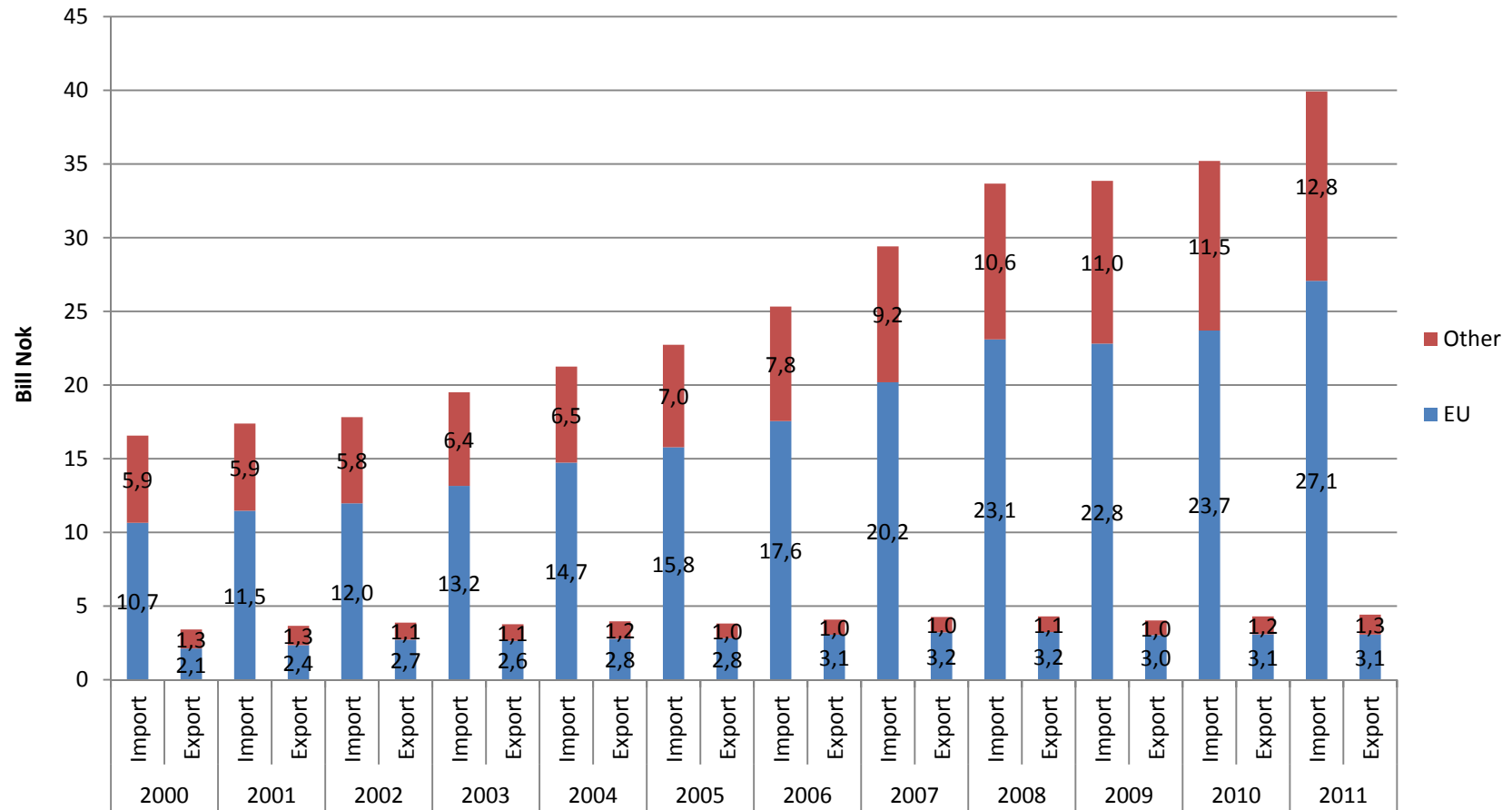
Euro pr innbygger 2010

Sveits	6091	7,8	€ 780,90
Norge	2954	4,9	€ 602,86
Russland	9206	141,8	€ 64,92
USA	13457	309,1	€ 43,54
Japan	4326	127,5	€ 33,93
Kina	6403	1338,3	€ 4,78

Importen til Norge fortsetter å øke i 2011



Det gjelder også fra EU



Vi forbigår norsk exportfiasko i stillhet

Produkt	Kvote i tonn/€ 2011	Eksport i tonn/€ 2011	Eksport i tonn/€ 2010	Kvote bruk 2010	Kvote bruk 2011*
Blomkål	2000	0	2,4	0,10 %	0,00 %
Brokkoli	1000	0	0	0,00 %	0,00 %
Kinakål	3000	0	55,3	1,80 %	1,80 %
Kinakål	3000	0	73,4	2,40 %	2,40 %
Kinakål	3000	81,9	0	0,00 %	2,10 %
Kirsebær	900	8,7	38,1	4,20 %	0,70 %
Plommer	800	0	0	0,00 %	0,00 %
Jordbær	900	0	0	0,00 %	0,00 %
Jordbær	900	0	0	0,00 %	0,00 %
Hodesalat	300	10,4	20	6,70 %	3,50 %
Annen salat	300	2,4	24,9	8,30 %	0,80 %
Stauder	545	0	0	0,00 %	0,00 %
Stiklinger og ungplanter	136	17,9	0	0,00 %	13,20 %
Kjøtt av sau eller geit	300	0	0,1	0,00 %	0,00 %
Saltet eller tørket kjøtt	200	4,6	3,1	1,50 %	2,30 %
Pølser og lignende	300	4,5	15,1	5,00 %	1,50 %

Norden og søta bror

- **Fisk og jordbruk**

Norden og søta bror

- Fisk og jordbruk
- **Volvo og Fisk**

Norden og søta bror

- Fisk og jordbruk
- Volvo og Fisk
- **EU, fisk, jordbruk, bilar (Mercosur?)**

Norden og søta bror

- Fisk og jordbruk
- Volvo og Fisk
- EU, fisk, jordbruk, bilar
- **PAPs, Prot 3 og "level playing field"**

Norden og søta bror

- Fisk og jordbruk
- Volvo og Fisk
- EU, fisk, jordbruk, bilar
- PAPs, Prot 3 og "level playing field"
- **EUs proteksjoniske virkemiddel innført i Norge i 1973**

Norden og søta bror

- Fisk og jordbruk
- Volvo og Fisk
- EU, fisk, jordbruk, bilar
- PAPs, Prot 3 og "level playing field"
- EUs proteksjoniske virkemiddel innført i Norge i 1973
- **Art 19 stor gave til Sverige og Danmark
1.1.2012**

0,46 %

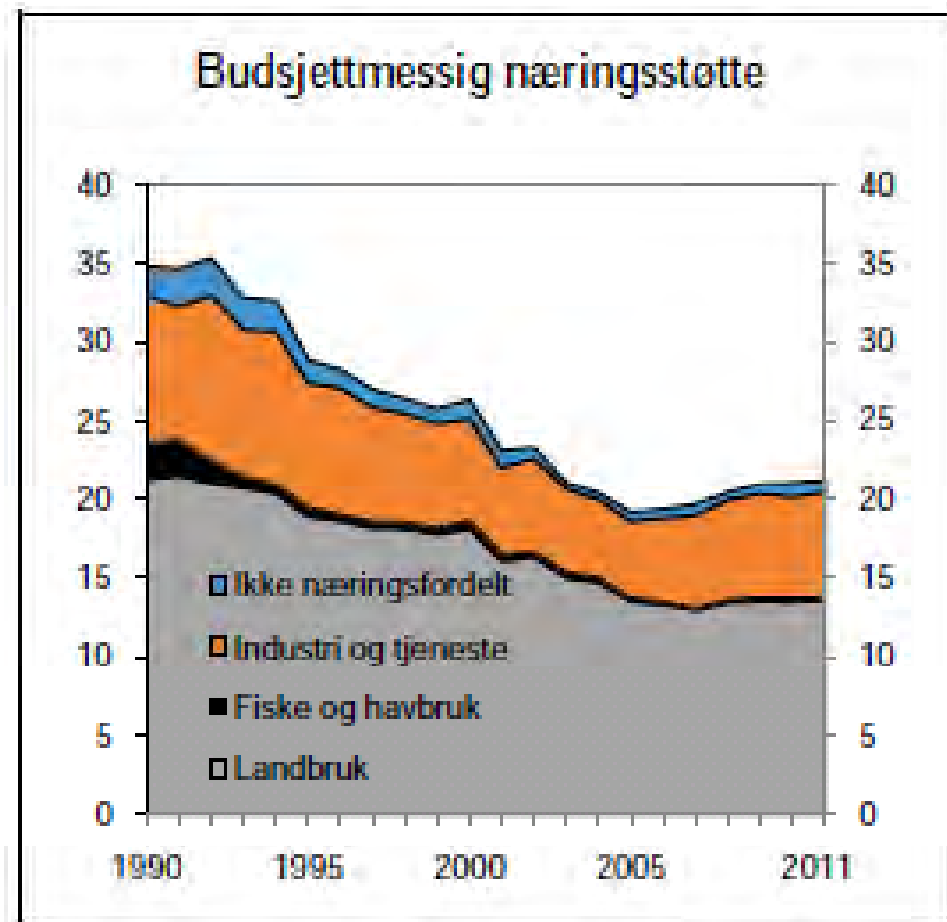
0,55 %

2009

56 mia € til CAP = 0,46 % av BNP,
11,2 mia € fra MS 0,092 % av BNP.

Summen blir vel 0,55 % av BNP.

Næringsstøtte

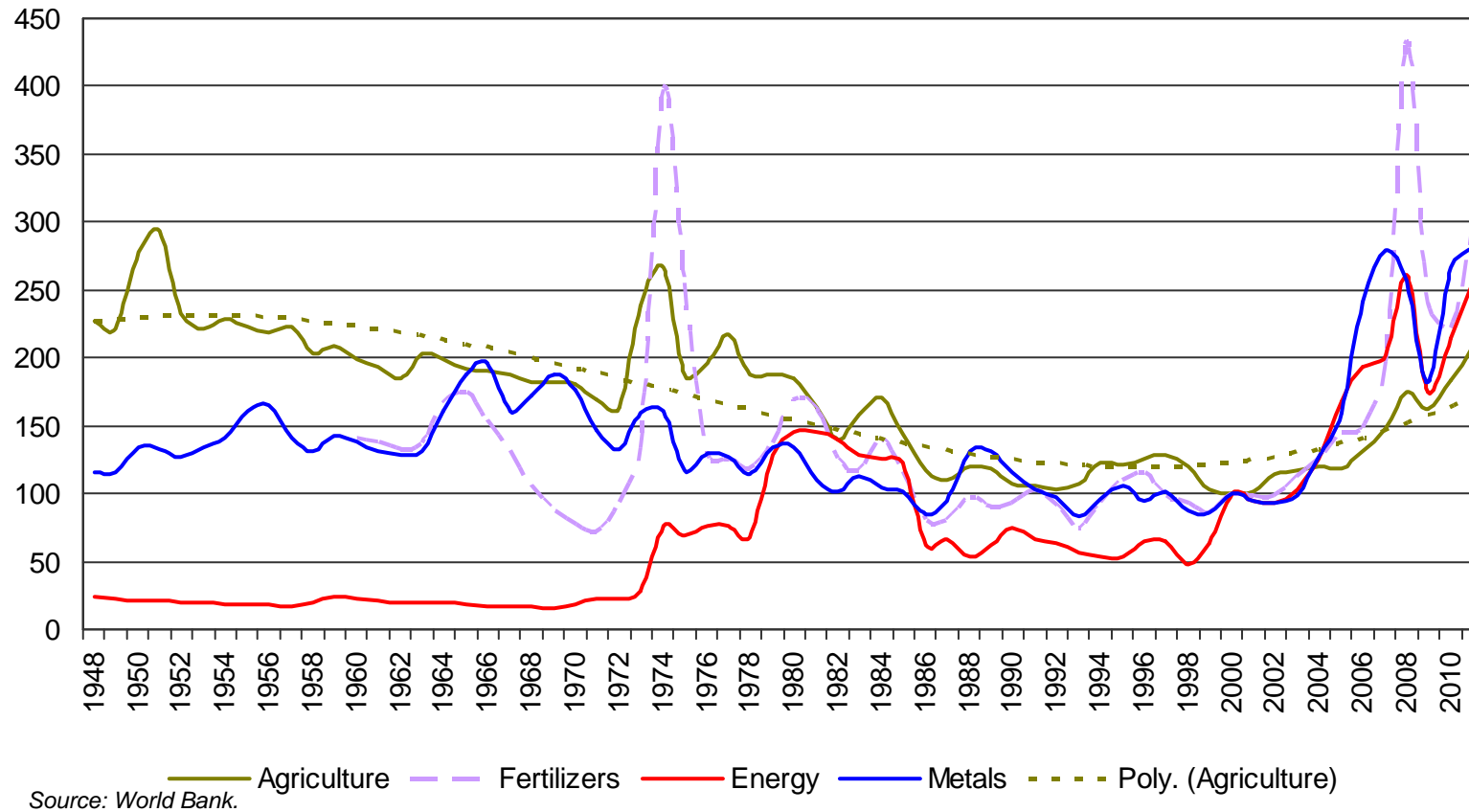


Statlig, budsjettmessig næringsstøtte fordelt etter næring. Mrd. 2010-kroner

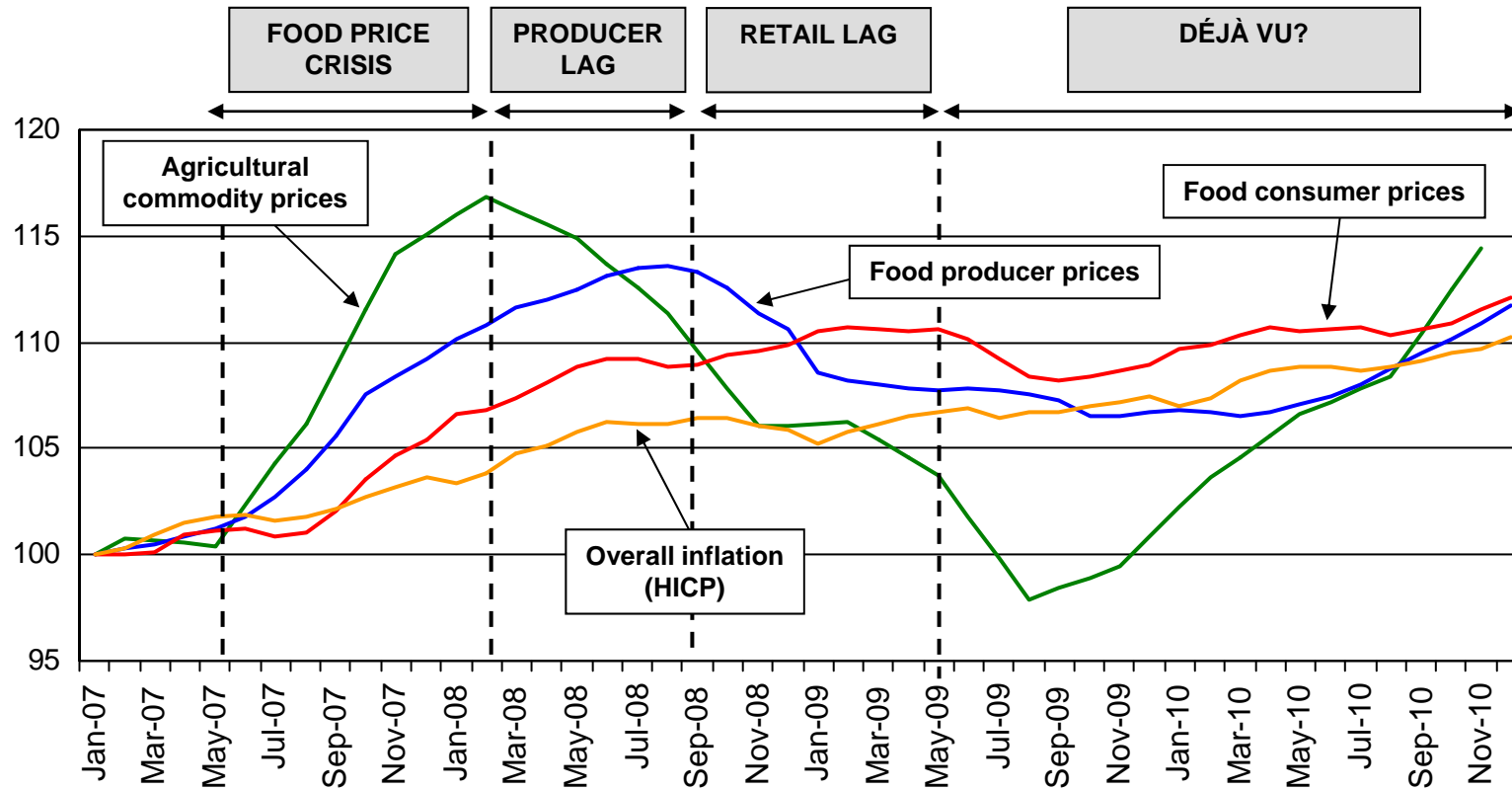
Kilde: Finansdepartementet

Recent trends in commodity prices

(World Bank MUV-deflated indices, 2000=100)



Price developments in the EU food chain



Source: European Commission – DG Economic and Financial Affairs, based on Eurostat data

Takk for oppmerksomheten

Tack för uppmerksamheten

Merci de m'avoir écouté

Thank you for the attention